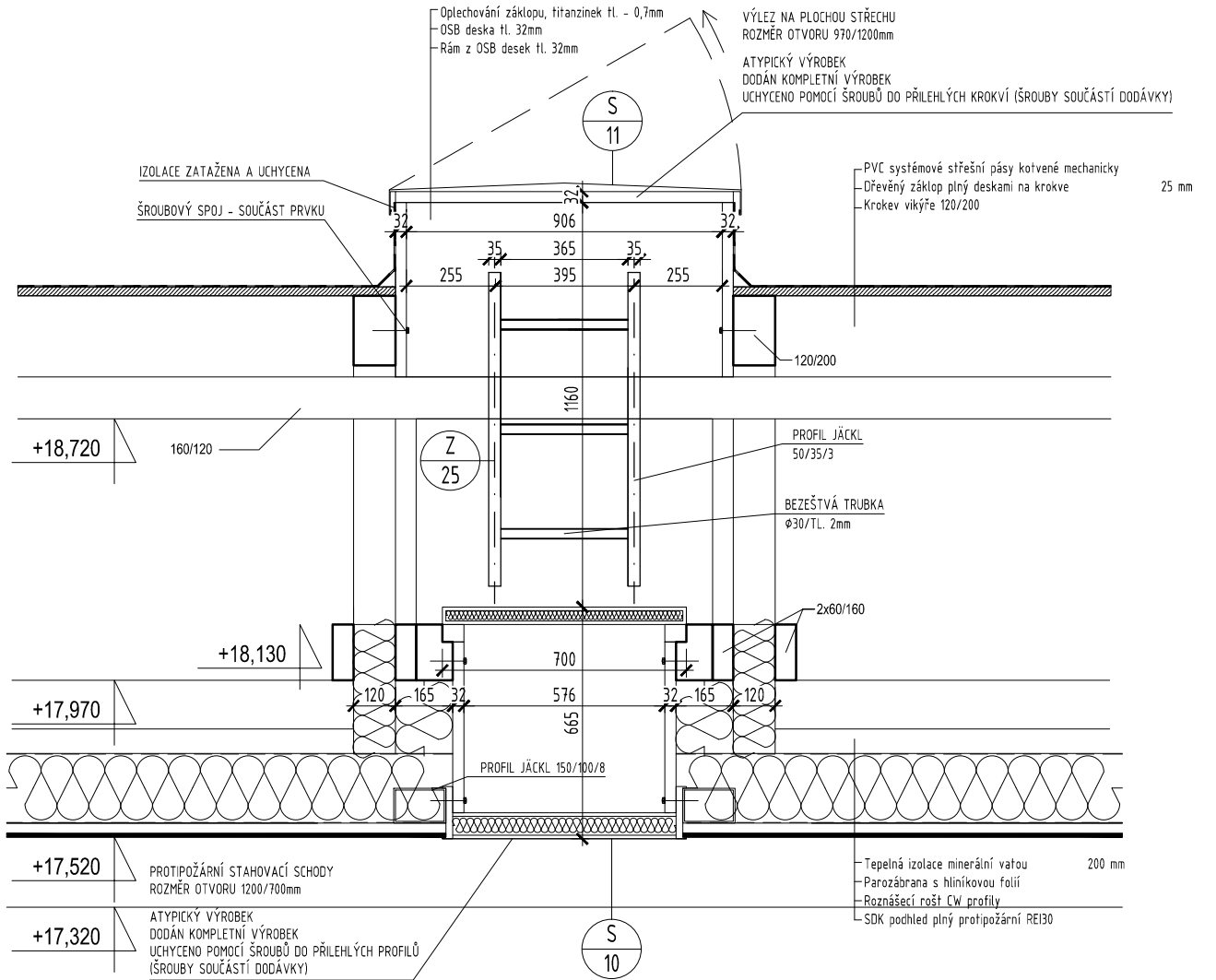
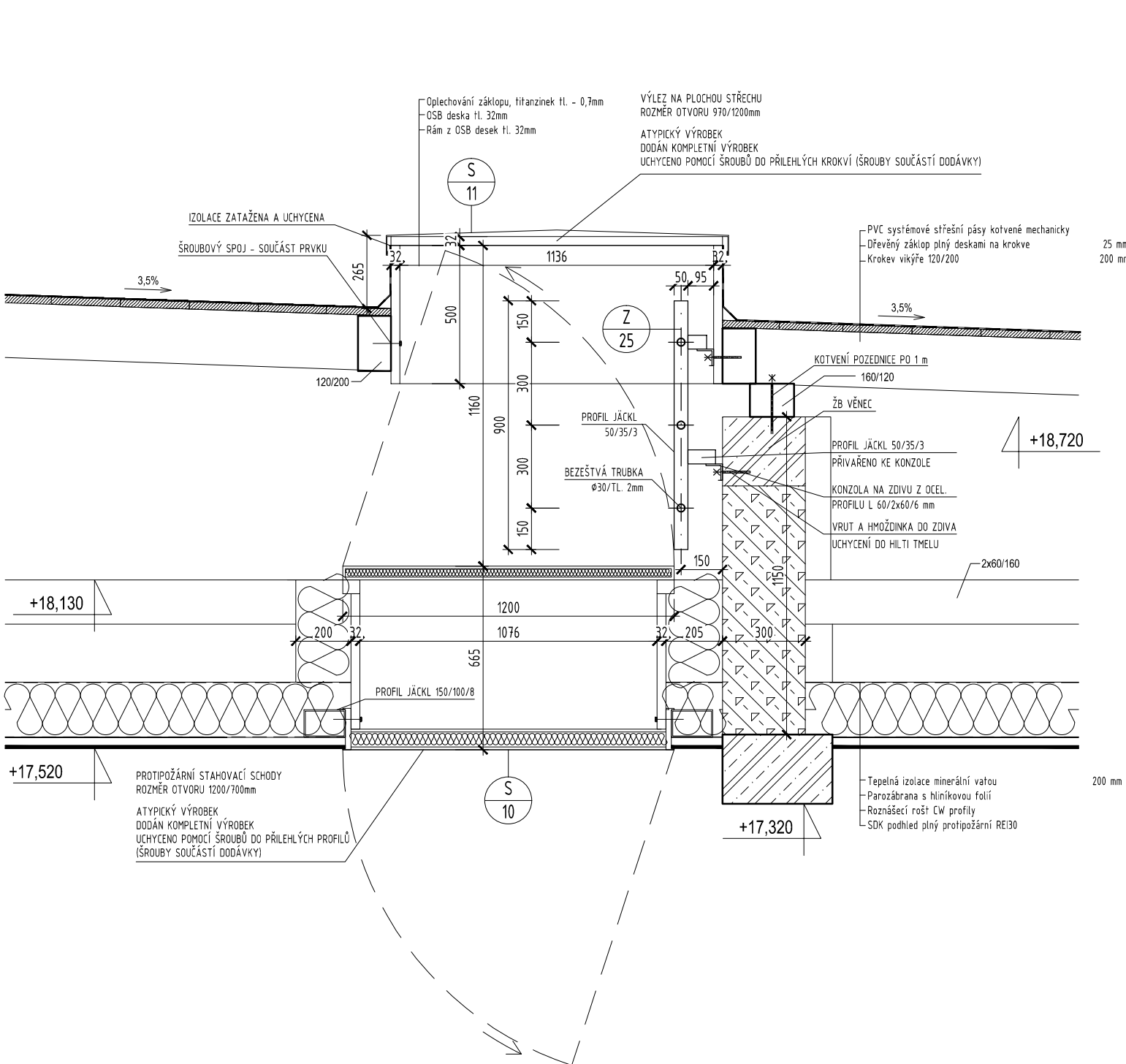


VÝLEZ NA PULTOVOU STŘECHU



ZODPOVĚDNÝ PROJEKTANT	Ing. arch. Pavel Pekár P.P. Architects s.r.o., Slovinská 693/29, 612 00 Brno, CZ tel.,fax : +420 541 210 454 email : pekar@pparchitects.cz	RAZÍTKO, PODPIS	
STAVEBNÍK	Statutární město Brno Dominikánské náměstí 196/1, 602 00 Brno		
PROJEKTANT	P.P. Architects s.r.o. Slovinská 693/29, 612 00 Brno		
NÁZEV AKCE	Celková rekonstrukce bytového domu Plynářská 263/8	DATUM	04/2018
ČÁST		STUPEŇ	DPS
		ČÍSLO PARÉ	
	D.1 DOKUMENTACE STAVEBNÍHO NEBO INŽENÝRSKÉHO OBJEKTU		
ZPRACOVATEL ČÁSTI	P.P. Architects s.r.o., Slovinská 693/29, 612 00 Brno	OZN. OBJEKTU SO-01	PROJEKTOVÁ ČÁST D.1.1
VYPRACOVAL	Ing. Jiří Müller, Ing.arch. Sylva Kočnarová, Ing.arch. Gabriela Líznarová		
ČÁST	D.1.1 ARCHITEKTONICKO-STAVEBNÍ ČÁST		
NÁZEV VÝKRESU	VÝLEZ NA PULTOVOU STŘECHU - NOVÝ STAV	MĚŘÍTKO 1:20	ČÍSLO VÝKRESU 24